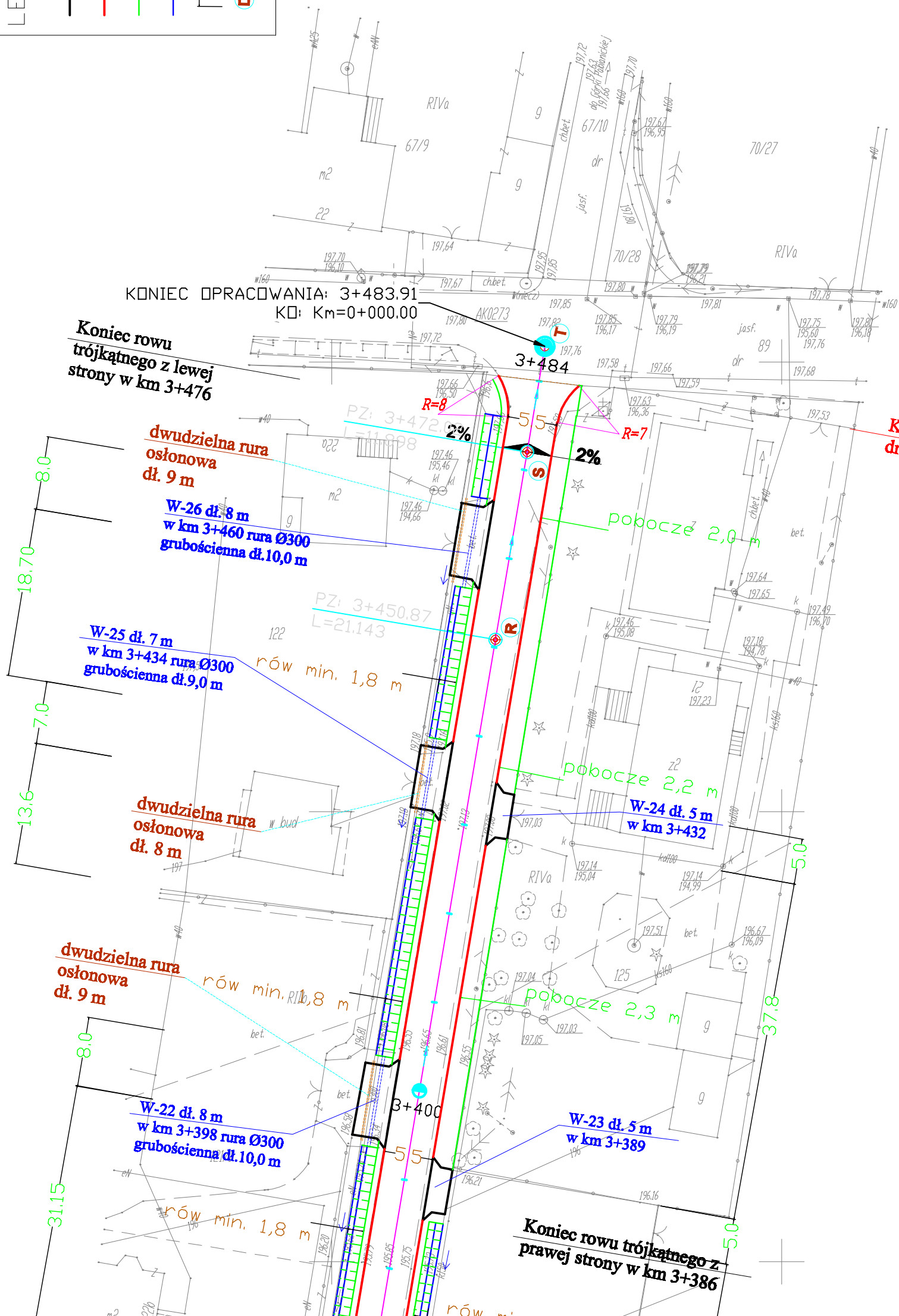


## LEGENDA

- kraweżnik 15/30/100  
— kraweżz jeczni  
— poboczze  
— rów  
— domiar wjazdów  
— punkt główny



**Koniec przebudowywanego odcinka  
drogi w km 3+480**

Z. P. U. H. "PROFIL"	Czestaw Buczak 98-200 Sieradz ul. Daszyńskiego 3/11
Inwestor :	URZĄD GMINY W PABIANICACH 95-200 PABIANICE; UL. TOROWA 21
Zadanie :	PRZEBUDOWA DROGI GMINNEJ NR 108258E II ETAP ODCINEK PIĄTKOWISKO – PETRYKOZY ODCINEK OD KM 1+710 DO KM 2+754,96 OD KM 3+107 DO KM 3+483,91
Nr. zadania :	
Stadium :	PROJEKT ZAGOSPODAROWANIA I PROJEKT BUDOWLANY
Brzoza :	DRUGOWA
Dolekt :	PLAN SYTUACYJNY
Tytuł rysunku :	PLAN ZAGOSPODAROWANIA PRZESTRZENNEGO Rys.1.9;
Projektant :	inż. Buczak Czesław upr.proj.2735/94 Skala 1:500
Aut. opracowania:	inż. Krawczyk Robert Data 07.2012

Łączy rys. 1.8.