

Uchwała Nr LVII/467/2014
Rady Gminy Pabianice
z dnia 28 października 2014 r.

w sprawie przystąpienia do zmiany miejscowego planu zagospodarowania przestrzennego gminy Pabianice

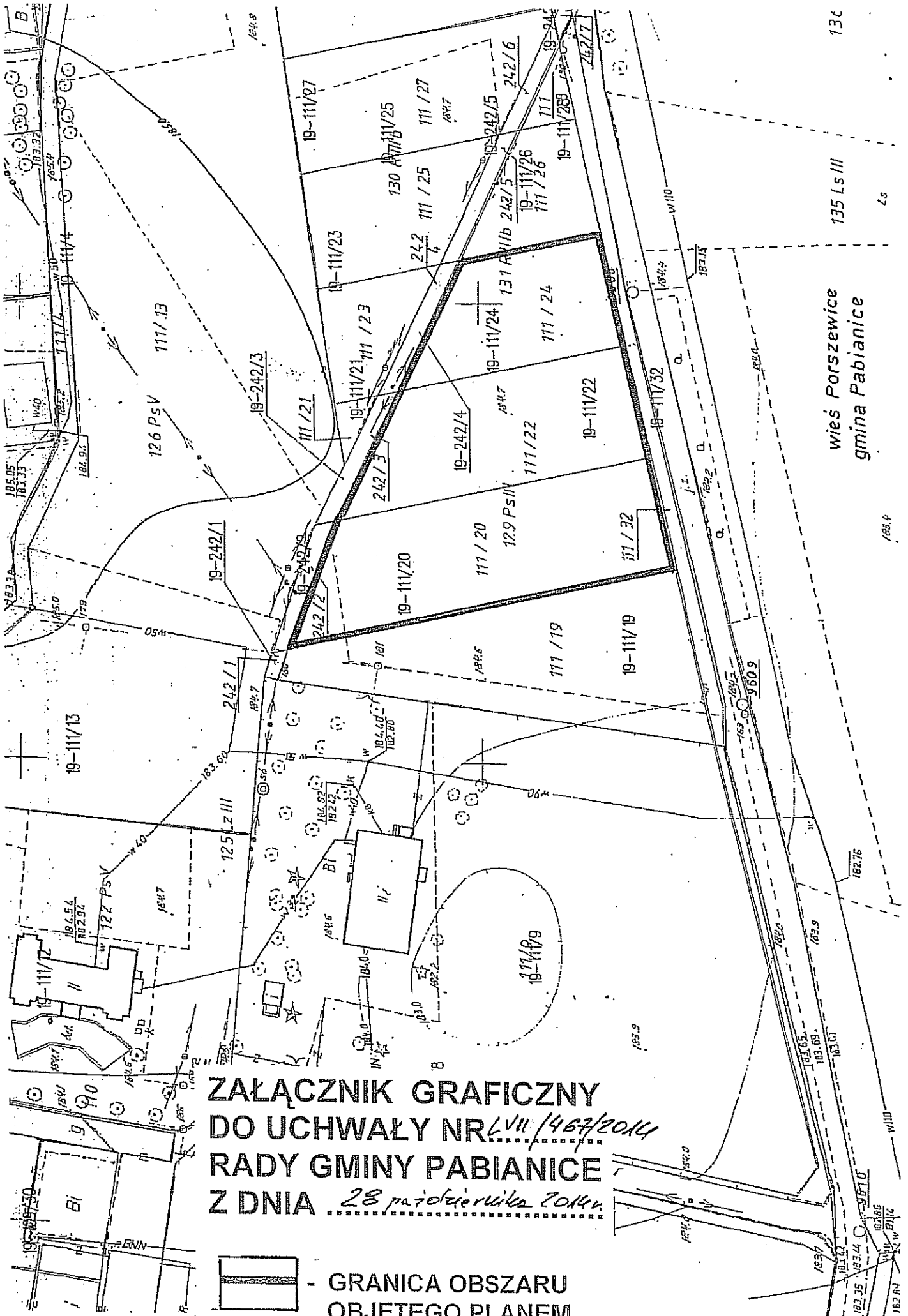
Na podstawie art. 18 ust. 2 pkt 5 ustawy z dnia 8 marca 1990 r. o samorządzie gminy (Dz. U. z 2013 r. poz. 594; Dz. U. z 2013 r. poz. 645, poz. 1318, Dz. U. z 2014 r. poz. 379, poz. 1072) oraz art. 14 ust. 1, 2 i 4 w związku z art. 27 ustawy z dnia 27 marca 2003 r. o planowaniu i zagospodarowaniu przestrzennym (Dz. U. z 2012 r. poz. 647, po. 951, poz. 1445, Dz. U. z 2013 r. poz. 21, poz. 405, poz. 1238, poz. 1446, Dz. U. z 2014 r. poz. 379, poz. 768, poz. 1133, poz. 1446) uchwała się, co następuje:

§ 1. 1. Przystępuje się do zmiany miejscowego planu zagospodarowania przestrzennego gminy Pabianice, przyjętego Uchwałą Nr XX/134/2004 Rady Gminy Pabianice z dnia 28 kwietnia 2004 r. (opublikowaną w Dz. Urz. Woj. Łódzkiego z dnia 9.07.2004 r. Nr 193 poz. 1734) dla terenu obejmującego część wsi Porszewice.

2. Integralną częścią uchwały jest załącznik graficzny przedstawiający granice obszaru objętego zmianą planu.

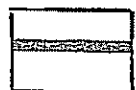
§ 2. Wykonanie uchwały powierza się Wójtowi Gminy Pabianice.

§ 3. Uchwała wchodzi w życie z dniem podjęcia.



136
135 Ls III
25
wieś Porszewice
gmina Pabianice
163.4

**ZAŁĄCZNIK GRAFICZNY
DO UCHWAŁY NR L.VII/467/2014
RADY GMINY PABIANICE
Z DNIA 28 października 2014r.**



**GRANICA OBSZARU
OBJĘTEGO PLANEM**