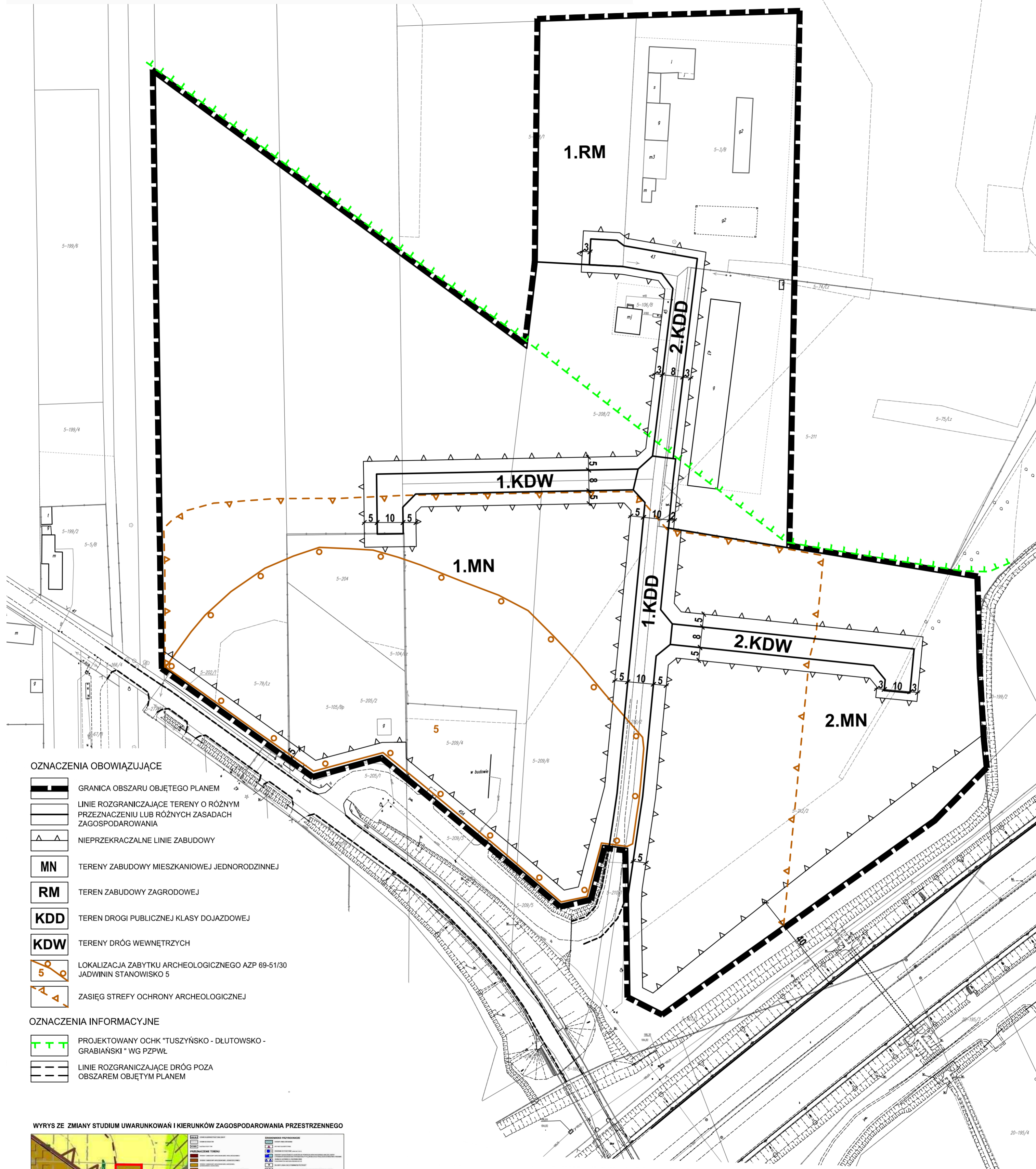
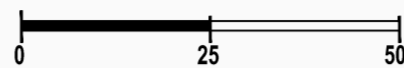


# ZMIANA MIEJSCOWEGO PLANU ZAGOSPODAROWANIA PRZESTRZENNEGO GMINY PABIANICE DLA TERENU OBEJMUJĄCEGO CZĘŚĆ WSI JADWININ

## RYSUNEK PLANU

Załącznik Nr 1 do Uchwały Nr .....  
Rady Gminy Pabianice z dnia .....

SKALA 1 : 1000



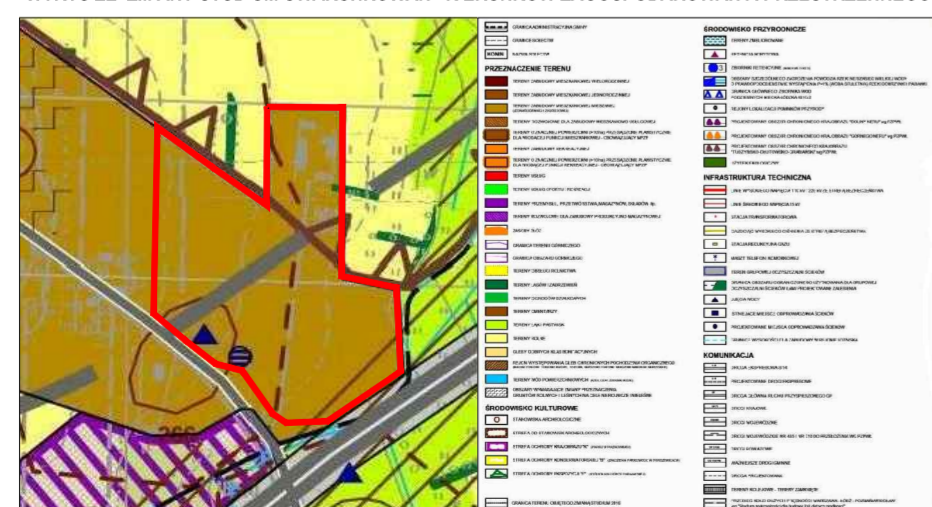
### OZNACZENIA OBOWIĄZUJĄCE

- GRANICA OBSZARU OBJĘTEGO PLANEM
- LINIE ROZGRANICZAJĄCE TERENY O RÓŻNYM PRZEZNACZENIU LUB RÓŻNYCH ZASADACH ZAGOSPODAROWANIA
- NIEPRZEKRACZALNE LINIE ZABUDOWY
- TERENY ZABUDOWY MIESZKANIOWEJ JEDNORODZINNEJ
- TEREN ZABUDOWY ZAGRODOWEJ
- TEREN DROGI PUBLICZNEJ KLASY DOJAZDOWEJ
- TERENY DRÓG WEWNĘTRZNYCH
- LOKALIZACJA ZABYTKU ARCHEOLOGICZNEGO AZP 69-51/30 JADWININ STANOWISKO 5
- ZASIĘG STREFY OCHRONY ARCHEOLOGICZNEJ

### OZNACZENIA INFORMACYJNE

- PROJEKTOWANY OCHK "TUSZYŃSKO - DŁUTOWSKO - GRABIAŃSKI" WG PZPWL
- LINIE ROZGRANICZAJĄCE DRÓG POZA OBSZAREM OBJĘTYM PLANEM

### WYRYS ZE ZMIANY STUDIUM UWARUNKOWAŃ I KIERUNKÓW ZAGOSPODAROWANIA PRZESTRZENNEGO



— GRANICA OBSZARU OBJĘTEGO ZMIANĄ PLANU

MAPA ZASADNICZA WYDANA PRZEZ STAROSTĘ PABIANICKIEGO,  
LICENCJA NR GK.6642.26.2017\_1008\_CL1

**PRACOWNIA TEREN**

EWA KRAKOWSKA UP.R.URB. NR 1099/90  
90-448 ŁÓDŹ  
UL. ŻWIRKI I ŁOK. 3

LISTOPAD 2017