

Uchwała Nr LXII/558/2018 r.
Rady Gminy Pabianice
z dnia 1 października 2018 r.

**w sprawie przystąpienia do zmiany miejscowego planu zagospodarowania przestrzennego
dla obszarów położonych w obrębach Rydzyny, Gorzew, Górka Pabianicka, Okołowice,
Świątniki, Szynkielew, Żytowice, Janowice oraz Wysieradz**

Na podstawie art. 18 ust. 2 pkt 5 ustawy z dnia 8 marca 1990 r. o samorządzie gminnym (T.j. Dz. U. z 2018 r. poz. 994; zm.: Dz. U. z 2018 r. poz. 1000, poz. 1349 i poz. 1432.) oraz art. 14 ust. 1, 2 i 4 i art. 27 ustawy z dnia 27 marca 2003 r. o planowaniu i zagospodarowaniu przestrzennym (T.j. Dz. U. z 2017 r. poz. 1073; zm.: Dz. U. z 2017 r. poz. 1566 oraz z 2018 r. poz. 1496.) uchwała się, co następuje:

§ 1. 1. Przystępuje się do zmiany miejscowego planu zagospodarowania przestrzennego gminy Pabianice, przyjętego Uchwałą nr XX/134/2004 Rady Gminy Pabianice z dnia 28 kwietnia 2004 r. (opublikowaną w Dz. Urz. Woj. Łódzkiego z dnia 9.07.2004 r. Nr 193 poz. 1734) dla obszarów położonych w obrębach Rydzyny, Gorzew, Górka Pabianicka, Okołowice, Świątniki, Szynkielew, Żytowice, Janowice oraz Wysieradz.

2. Integralną częścią uchwały są załączniki graficzne nr 1, nr 2 i nr 3 przedstawiające granice obszarów objętych zmianą planu.

§ 2. Wykonanie uchwały powierza się Wójtowi Gminy Pabianice.

§ 3. Uchwała wchodzi w życie z dniem podjęcia.

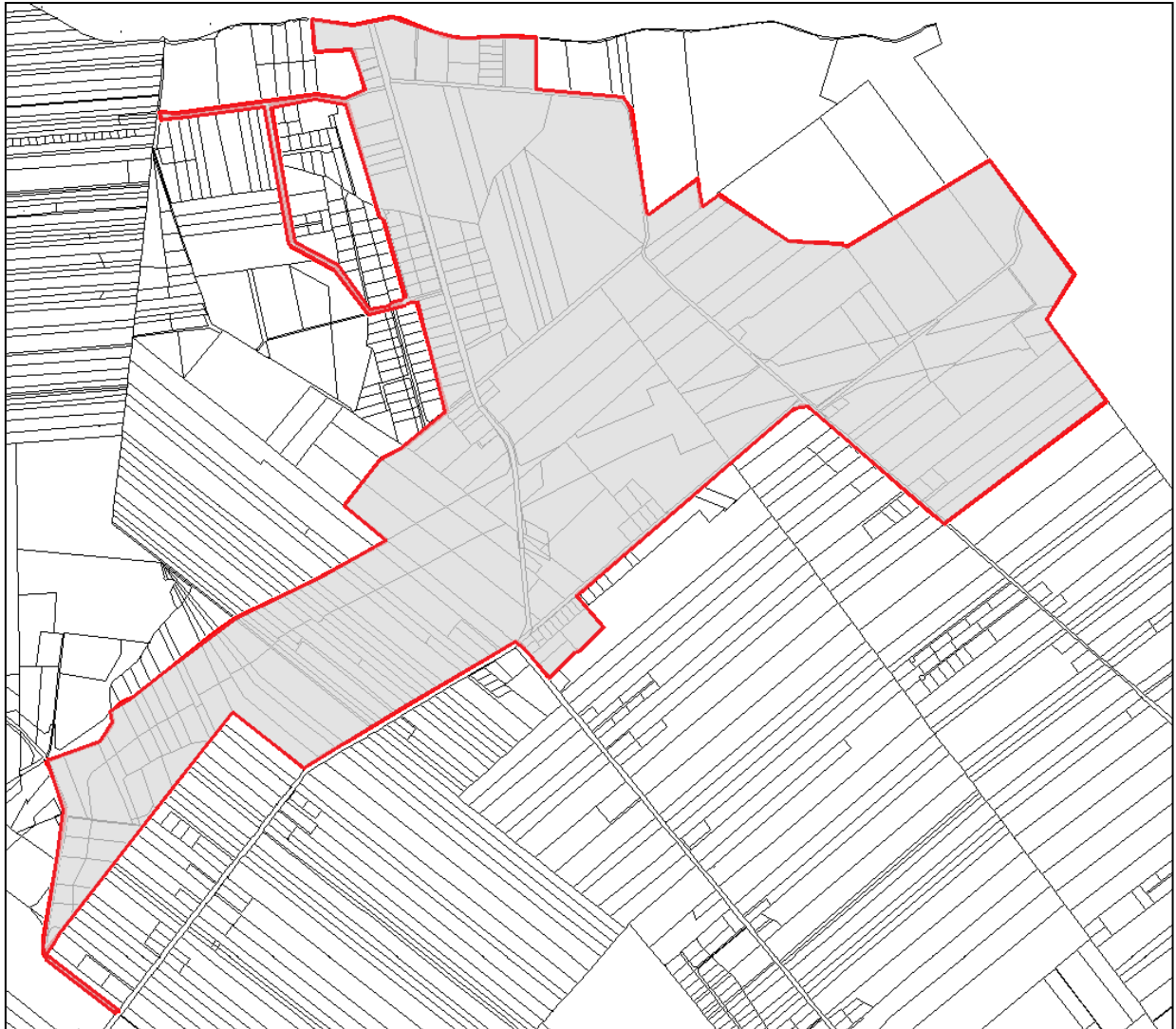
Załącznik nr 1

do uchwały Nr LXII/558/2018 Rady Gminy Pabianice z dnia 1 października 2018 r.

Obszar położony w obrębie Rydzyny



Granice obszaru objętego zmianą planu zagospodarowania przestrzennego



Załącznik nr 2

do uchwały Nr LXII/558/2018 Rady Gminy Pabianice z dnia 1 października 2018 r.

Obszar położony w obrębach Gorzew, Górka Pabianicka, Okołowice, Świątniki oraz Szynkielew



Granice obszaru objętego zmianą planu zagospodarowania przestrzennego



Załącznik nr 3

do uchwały Nr LXII/558/2018 Rady Gminy Pabianice z dnia 1 października 2018 r.

Obszar położony w obrębach Żytowice, Janowice oraz Wysieradz



Granice obszaru objętego zmianą planu zagospodarowania przestrzennego

