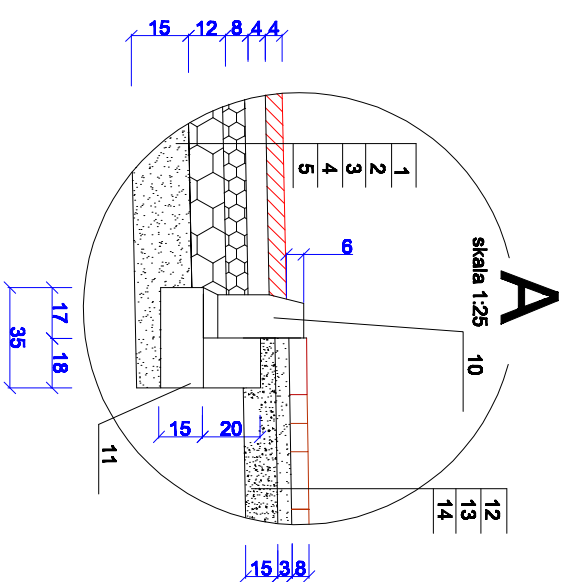
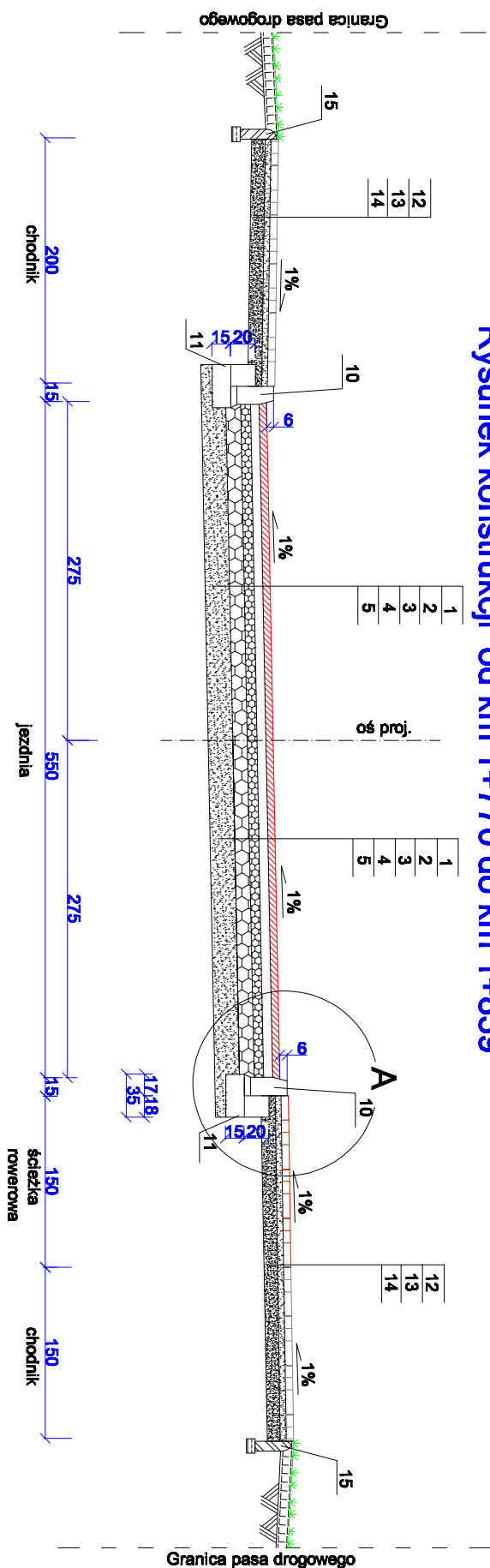
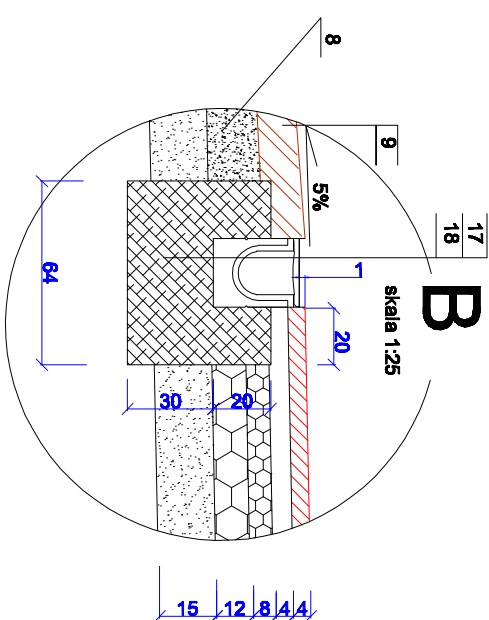
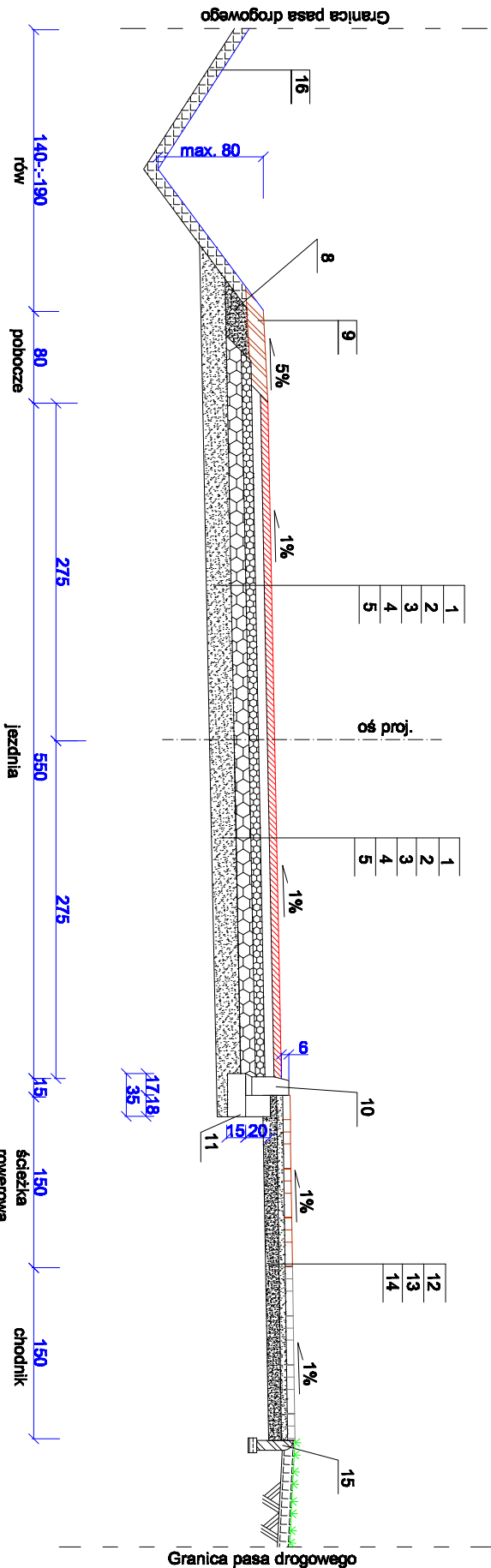


Rysunek konstrukcji od km 1+770 do km 1+839

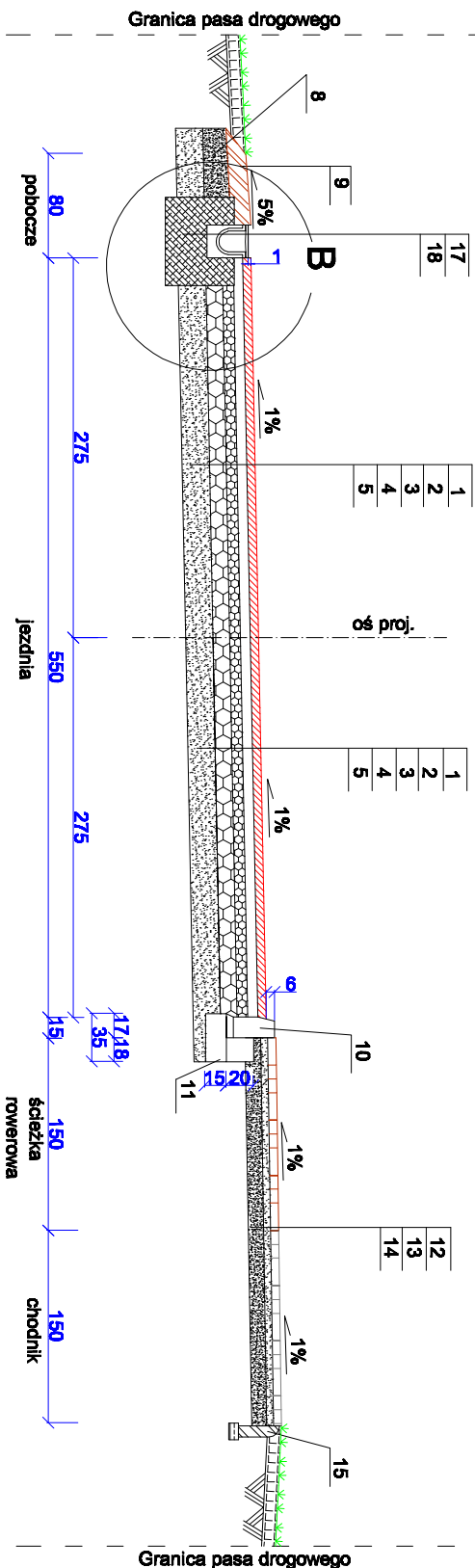


**Rysunek konstrukcji od km 1+839 do km 2+016,
od km 2+310 do km 2+490**



UWAGA:
Na odcinku od km 1+806 do km 2+087 zamiast obryza 8/30 cm obramowującego chodnik należy zastosować palisadę wysokości 80 cm

**Rysunek konstrukcji od km 2+016 do km 2+310
oraz od km 2+490 do km 2+759**



Z. P. U. H. "PROFIL", 98-200 Sieradz, ul. Daszyńskiego 3/11				
Stadium : Projekt Budowlany		BRANŻA DROGOWA		
Adres inwestycji :		Obręb: Jachwiniń, nr ewidencyjny działki: 21 70, Obręb: Hermanów: nr ewidencyjny działki: 204/2, 320 i 330 jednostką ewidencyjną jest Gmina Pabianice		
Objekt :		PRZEBUDOWA DROGI GMINNEJ NR 108274E NA ODCINKU PRZEZ MIEJSCOWOŚĆ TERENIN.		
Inwestor :		GMINA PABIANICE 95-200 PABIANICE; UL. TOROWA 21		
Nazwa rysunku :		Konstrukcja drogi gminnej		
FUNKCJA		imię i nazwisko nr uprawnień, Izba		podpis
Projektant :		Inż. Czesław Buzzak upr. do proj. bez ogp. w spec. konstruk. inż. w zakresie dróg upr.poj.27.5594 Izba LCO0B0414908		
Opracował zaspół w składzie:		Inż. Robert Kowczyk Inż. Miłena Buzzak		
Skala	1:50	Data opracowania	12.2014	Nr rysunku
		Rys.2.1.		